





Àmbit d'actuació = 9.210 m<sup>2</sup>  
Àmbit Parc de Volpelleres





 Àmbit d'actuació = 9.210 m²  
 Àmbit Parc de Volpelleres



PROJECTE  
D'EXECUCIÓ  
PARC DEL BOSC  
DE VOLPELLERES  
Estudi Martí Franch

DIRECCIÓ DE  
PROJECTE  
Martí Franch Batllori

EQUIP  
Martí Franch Batllori, Arquitecte del paisatge i Enginyer tècnic agrícola 2975  
Gemma Batllori, Biòloga i Paisatgista  
Carla Coromina, Arquitecta i Paisatgista  
Javier Rubio, Biòleg i Paisatgista

exp. 900238/22  
PROJECTE  
D'EXECUCIÓ

PARC DEL BOSC DE VOLPELLERES,  
TERCERA FASE  
Sant Cugat del Valles

EMPLAÇAMENT

2.1 Situació Proposta i treballs previs

esc. A3: 1/5000



SG02  
MAIG 2024





Llegenda

- Camí de sauló sòlid
- Triturat de poda
- Herbassar baix
- Herbassar alt
- Arbustives sotabosc
- Arbustives assolellades
- Zones humides
- Empalissades

LLEGGENDA MOBILIARI

- banc lineal sobre gabió model Sylvestris o equivalent
- cadira model Sylvestris de Benito o equivalent
- banc lineal model Sylvestris de Benito o equivalent
- banc corb model Sylvestris de Benito o equivalent
- banc gandula Sylvestris
- paperera model Gavarres d'Escofet o equivalent
- font model galdana o equivalent
- font per a ocells

Llegenda paviments

- Sauló sòlid
- mulch de triturat de poda

Llegenda murs

- Mur de gabions tipus Monotec de Rothfuss o equivalent

LLEGGENDA HIDROSEMBRA

- Barreja prat baix
- Barreja herbassar mig
- Barreja herbassar alt

Llegenda arbrat

- Pinus pinea
- Celtis australis
- Quercus cerrioides
- Quercus ilex
- Acer monspessulanum
- Prunus dulcis
- Malus 'Evereste'
- Prunus avium
- Pistacia chinensis
- Sorbus domestica
- Punica granatum
- Crataegus monogyna
- Ficus carica
- Diospyros kaki
- Olea europaea
- Ceratonia siliqua





#### Llegenda

- Camí de sauló sòlid
- Triturat de poda
- Herbassar baix
- Herbassar alt
- Arbustives sotabosc
- Arbustives assolllades
- Zones humides
- Empalissades

#### LLEGENDA MOBILIARI

- banc lineal sobre gabió model Sylvestris o equivalent
- cadira model Sylvestris de Benito o equivalent
- banc lineal model Sylvestris de Benito o equivalent
- banc corb model Sylvestris de Benito o equivalent
- banc gandula Sylvestris o equivalent
- paperera model Gavarres d'Escofet o equivalent
- font galdana o equivalent
- font per a ocells

#### Llegenda paviments

- Sauló sòlid
- Mulch de triturat de poda

#### Llegenda murs

- Mur de gabions tipus Monofec de Rothfuss o equivalent

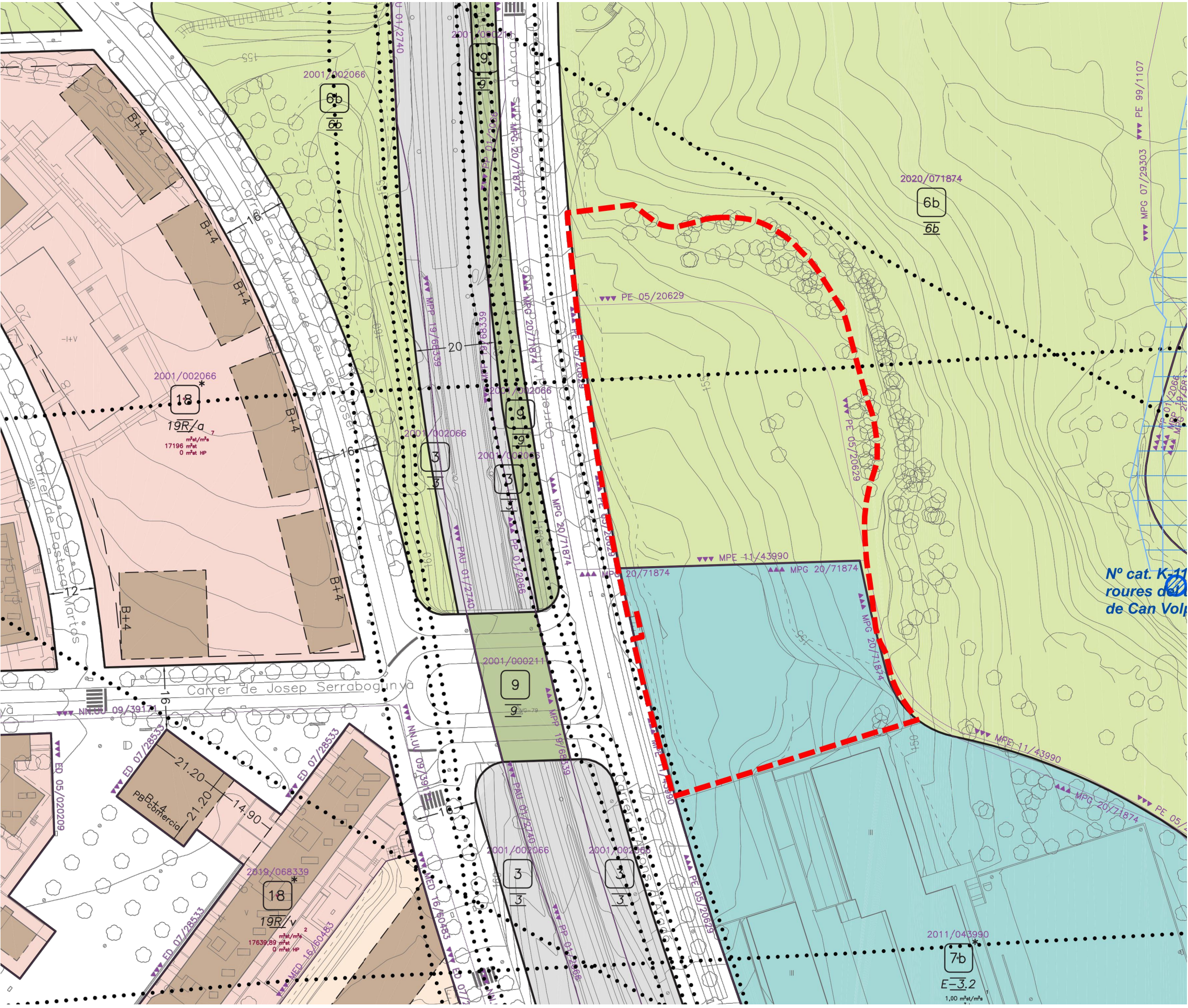
#### LLEGENDA HIDROSEMBRA

- Barreja prat baix
- Barreja herbassar mig
- Barreja herbassar alt

#### Llegenda arbrat

- Pinus pinea
- Celtis australis
- Quercus cerrioides
- Quercus ilex
- Acer monspessulanum
- Prunus dulcis
- Malus 'Evereste'
- Prunus avium
- Pistacia chinensis
- Sorbus domestica
- Punica granatum
- Crataegus monogyna
- Ficus carica
- Diospyros kaki
- Olea europaea
- Ceratonia siliqua





- Sistemes**
- 1 Sistema portuari
  - 1a Sector portuari
  - 1b Sector de l'entorn portuari
  - 1c Zona marítime-terrestre
  - 2 Sistema aeroportuari
  - 3 Sistema ferroviari
  - 4 Sistema de serveis tècnics
  - 5 Sistema viari bàsic
  - 5 Xarxa Viària bàsica
  - 5b Vies cíviques
  - 6 Parcs i Jardins Urbans
  - 6a Actuals de caràcter local
  - 6b De nova creació de caràcter local
  - 6c Actuals i de nova creació a nivell metropolità
  - 7 Equipaments comunitaris i dotacions
  - 7a Actuals
  - 7b De nova creació a nivell local
  - 7c De nova creació a nivell metropolità
  - 9 Protecció de sistemes generals
  - 25 Cementiris comarcals
  - Parcs Forestals
  - 27 De conservació
  - 28 De repoblació
  - 29 De reserva natural

- Zones en sòl urbanitzable**
- 11 Centre direccional
  - 19 Desenvolupament urbà, intensitat 1
  - 20b Desenvolupament urbà, intensitat 2
  - 22b Desenvolupament industrial
  - 21 Desenvolupament urbà opcional

- Zones en sòl urbà**
- 12 Casc antic
  - 12 De substitució de l'edificació antiga
  - 12b Conservació del centre històric
  - 13 En densificació urbana
  - 13a Intensiva
  - 13b Semintensiva
  - 14 Remodelació física
  - 14a Remodelació pública
  - 14b Remodelació privada
  - 15 Conservació de l'estructura urbana i edificatòria
  - 16 Renovació urbana: rehabilitació
  - 17/X Renovació urbana: Transformació de l'ús existent
  - 17/3 Transformació a sistema ferroviari
  - 17/5 Transformació a sistema viari
  - 17/6 Transformació a sistema de parcs i jardins
  - 17/7 Transformació a sistema d'equipaments
  - 17/9 Transformació a protecció de sistemes
  - 18 Subjecte a anterior ordenació volumètrica específica
  - 20a Ordenació en edificació aïllada
  - Subzones plurifamiliars
  - 20a/6 Subzona I
  - 20a/5 Subzona II
  - 20a/7 Subzona III
  - 20a/9 Subzona IVa
  - 20a/9b Subzona IVb
  - 20a/8 Subzona V
  - Subzones unifamiliars
  - 20a/9u Subzona VI
  - 20a/10 Subzona VII
  - 20a/11 Subzona VIII
  - 20a/12 Subzona IX
  - 8a Verd privat protegit
  - 22a Industrial

- Zones en sòl no urbanitzable**
- 8b Verd privat d'interès tradicional
  - 24 Rústic protegit de valor agrícola
  - 26 Lliure permanent
  - 30 Àrees forestals

**TIPOLOGIES NO RECOLLIDES EN EL PGM**

- Sistemes**
- SH Sistema hidrogràfic
  - P Passatge
  - 7hd Habitatge Dotacional
  - 10 Hotel Dotacional

- Zones**
- EL Espai Lliure
  - F Cases unifamiliars en filera
  - 22@ Zona d'activitats @
  - T Terciari
  - EQ Equipament privat
  - HT Zona Hotelera
  - ZL Zona d'Activitat Logístiques
  - ZE Zona Extractiva



PROJECTE D'EXECUCIÓ  
PARC DEL BOSC DE VOLPELLERES  
Estudi Martí Franch

DIRECCIÓ DE PROJECTE  
Martí Franch Batllori

EQUIP  
Martí Franch Batllori, Arquitecte del paisatge i Enginyer tècnic agrícola 2975  
Gemma Batllori, Biòloga i Paisatgista  
Carla Coromina, Arquitecta i Paisatgista  
Javier Rubio, Biòleg i Paisatgista

exp. 900238/22  
PROJECTE D'EXECUCIÓ

PARC DEL BOSC DE VOLPELLERES,  
TERCERA FASE  
Sant Cugat del Vallès

**PLANEJAMENT**

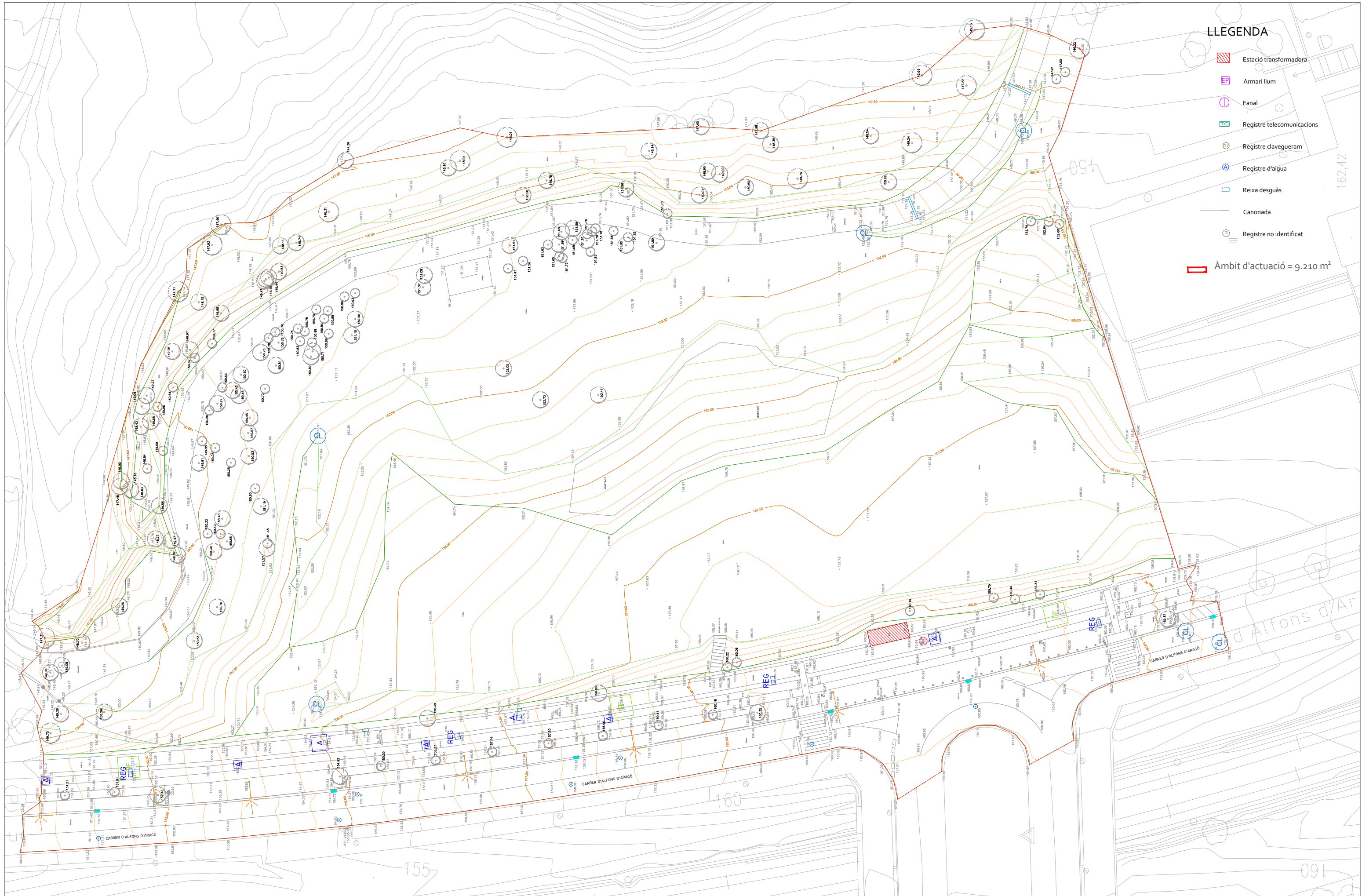
2.1 Situació Proposta i treballs previs

esc. A3: 1/1000



**SG05**  
MAIG 2024





# LLEENDA

- Estació transformadora
- Armari il·lum
- Fanal
- Registre telecomunicacions
- Registre clavegueram
- Registre d'aigua
- Reixa desguàs
- Canonada
- Registre no identificat

Àmbit d'actuació = 9.210 m²









1. CONTENIDORS PER A LA CLASSIFICACIÓ DE RESIDUS

Es col·locaran contenidors per a la recollida selectiva dels residus que provenguin dels treballs de l'obra.

Els residus que es generin durant les diferents actuacions es transportaran amb la major breuetat possible cap a la zona de tractament de residus.

Queda expressament prohibit ubicar residus en el lloc de treball o simplement apilats en qualsevol espai de l'obra.

Serà obligatori classificar els residus i a l'obra hauran d'existir tants contenidors com tipus de residus existeixin.

És obligació del contractista classificar i dipositar tots els residus en llocs autoritzats i habilitats per a aquest fi.



Contenidors de reciclatge

- CONTENIDOR FUSTA
- CONTENIDOR METALLS
- CONTENIDOR PAPER
- CONTENIDOR PLÀSTICS

2. TANCAMENT D'OBRA

Disposicions per a tancament i delimitació de l'obra segons Reial Decreto 485/1997 y Real Decreto 1627/1997 (anejo IV).

- El tancament de l'obra haurà de preservar l'accés a la mateixa dels vianants curiosos i delimitar a més a més la zona de treball de manera general.
- El tancament haurà de ser d'un material rígid i garantir l'estabilitat suficient.
- Els accessos de maquinària i personal hauran d'estar separats.
- S'hauran de marcar delimitar els recorreguts que hauran de fer aquells que visitin l'obra.
- Les casetes dels operaris de l'obra se situaran el més a prop possible de l'accés del personal.
- El tancament haurà d'estar correctament il·luminat i senyalitzat per evitar possibles interferències amb els vianants o vehicles aliens a l'obra.
- En els accessos de l'obra es col·locaran panells d'advertència dels perills que comporta l'accés a l'interior del recinte tancat.
- Les portes d'accés es mantindran tancades.

LEYENDA DE SEGURIDAD Y SALUD

- Àrea d'actuació
- Tancament d'obra
- Cuadro eléctrico
- Iluminación
- Extintor
- Accés personal
- Accés i sortida de camions
- Senyalització
- Cabina Higienica

CARTEL DE SEÑALIZACIÓN

